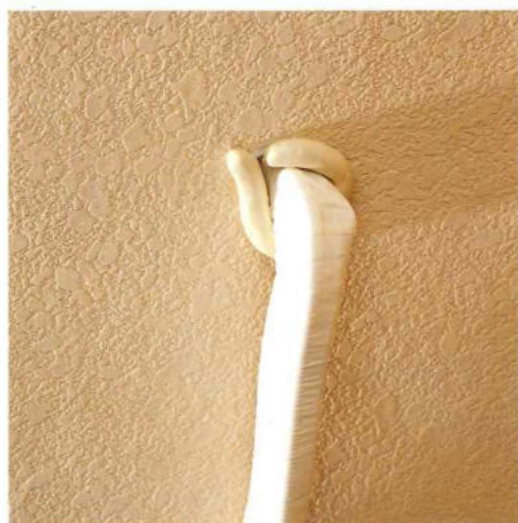


シールパテ

シールパテはポリブテン樹脂及び合成接着剤を基材としたシール材で、優れた密着性を有しています。不乾性パテの為その特性を生かし、長期的化学安定性に優れたパテであります。配管、配線、ショーケースのキャビネット等に幅広く利用されています。



特 長

1. 合成接着剤を使用しておりますので強固な密着性と優れたシール性を有しております。
2. 耐熱性にすぐれ、高温にさらしても影響はありません。
3. 水中に長時間浸しても変化は認められません。
4. 耐寒性、耐熱性に優れています。
5. 振動及び加熱に対してもスランプが生じません。
6. 手作業により能率的にシール作業ができます。
7. 耐水性に優れ、吸水性はほとんど認められません。

用 途

- 電気配線の間隙のシール
- 冷蔵庫キャビネットの内面溶接部分
- ショーケースの間隙シール
- 建築構造のスレート及び金属板の間隙シール
- 冷暖房配管のシール

荷 姿

- 200g×100個……段ボールケース
- 1kg×20個……段ボールケース

色

- グレー
- ホワイト(1kgのみ)

品質特性

試験項目	試験結果	試験方法
比 重	1.72	JIS A 5757-1975に準ずる
軟 度 mm	8.5	JIS A 5752-1972に準ずる 条件 20±1℃ 150g, 5sec 針入度計先端角度 30°の円すい針使用
加熱減量 %	0.23	JIS A 5752-1972に準ずる 110±1℃×3hrs
引張付着力 kg	8	JIS A 5752-1972に準ずる
耐 湿 性	(50±1℃ 98±5%×96hrs) 異状なし	試料をガラス板上に一定量付着させ 上記試験条件中に96hrs放置した後 異状の有無を見る。
耐 熱 性	(80±1℃×96hrs) 異状なし	
耐 寒 性	(-25±1℃×96hrs) 異状なし	
耐 水 性	(蒸留水20±1℃×96hrs) 異状なし	

2006.10



関西パテ化工株式会社

本 社：〒579-8003 東大阪市日下町3丁目7-36
TEL (072) 982-2131(代) FAX (072) 982-2135
東 京 支 店：〒121-0813 東京都足立区竹の塚3丁目14-10
TEL (03) 3850-3191(代) FAX (03) 3850-3193
北九州営業所：〒803-0815 北九州市小倉北区原町1丁目9-3
TEL (093) 571-7156(代) FAX (093) 571-7159

特約店