

不乾性  
パテ

# セルシールA-01

CELL SEAL



## ADHESION

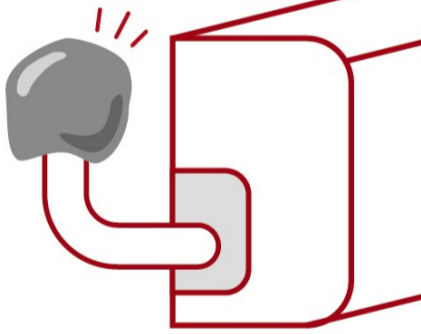
手や手袋に  
ベタつきが残らないのに

# 密着性 良好!

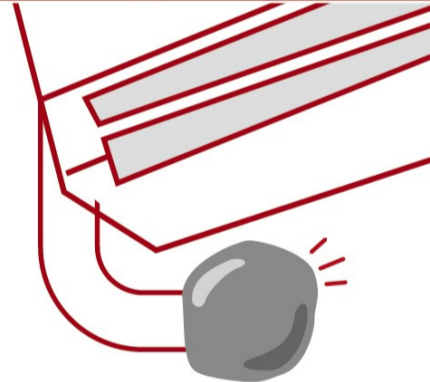
## WORKABILITY

適度に柔らかく  
簡単に施工できるため

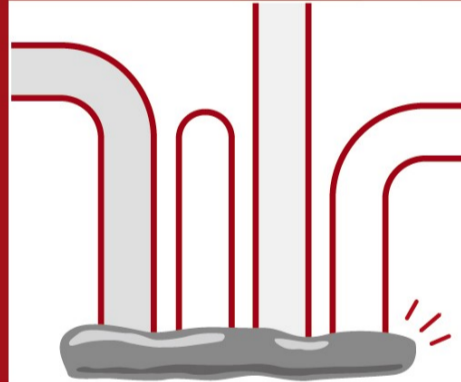
# 作業性 抜群!



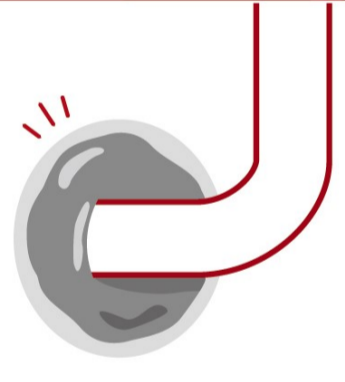
電気配線の  
間隙シール



冷暖房配管の  
シール



ビルのケーブル  
貫通部分



基礎貫通部の  
配管のすきま埋め

試験項目	セルシールA-01	試験方法
色調	ダークグレー、ホワイト	目視
軟度 (mm)	8.7	JIS A5752-1972に準ずる 25±1°C 150g, 5sec 針入度計先端角度 30°の円錐針使用
加熱減量 (%)	0.06	JIS A5752-1972に準ずる 105±1°C×3hrs
密度 (g/cm <sup>3</sup> )	1.83	水中置換法
耐湿性	(50±1°C、98±%×96hrs) 異常なし	試料をガラス板上に一定量附着させ、 左記条件中に放置したのち異常の有無を見る
耐熱性	(80±1°C×96hrs) 異常なし	
耐寒性	(-25±1°C×96hrs) 異常なし	
耐水性	(蒸留水20±1°C×96hrs) 異常なし	

セルシールA-01はポリブテン樹脂及び合成接着材を基材としたシール材で、優れた密着性を有しています。不乾性パテの為その特性を生かし、長期的化学安定性に優れたパテであります。配管、配線、ショーケースのキャビネット等に幅広く利用されています。

より詳しい内容は  
WEBをチェック!

<https://www.kansaipate.co.jp>



関西パテ化工株式会社